

Le 9 avril 2025

**Rappel des inscriptions – Journée Roland-Saucier :  
Dernier droit pour vous inscrire!**

---

**Date :** 9 mai 2025

**Lieu :** Hôtel Delta, Jonquière

La préinscription se termine dans 2 jours, mais il est toujours possible de vous inscrire au tarif régulier à partir du 11 avril!

Ne manquez pas cette occasion de participer à cet événement incontournable, sous le thème :

**« La crise – Opportunités et défis en santé mentale »**

**Quatre ateliers à découvrir :**

**Atelier 1 : La crise – Point de vue des membres de l’entourage**

La crise est une opportunité de changement et d’évolution dans le processus de rétablissement. Elle est aussi une source d’inconfort, l’expression d’une souffrance intense, d’un déséquilibre pouvant générer de l’appréhension chez les intervenants. Mais qu’en est-il de la perception des membres de l’entourage? Cet atelier se veut une réflexion sur les différents points de vue à la crise et sur leurs impacts sur les acteurs concernés. Avec la participation de Mme Louise-Diane Parent, qui viendra témoigner sur son vécu, cet atelier promet d’être riche en émotions.

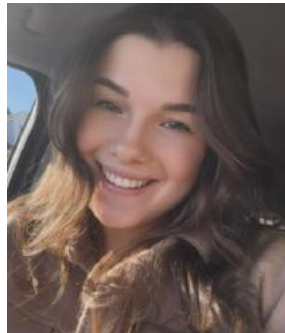


*Intervenantes : Kate Harvey et Shan Pedneault du Centre de rétablissement le Renfort*

## **Atelier 2 : Processus clinique d'une intervention de crise par les services d'Info-Social et de la garde sociale**

L'atelier consistera en la présentation des services de crise dans le cadre d'une intervention téléphonique effectuée par le service Info-Social. Une vignette clinique illustrera le cheminement d'une intervention de crise. Une seconde vignette permettra de suivre l'évolution d'une intervention de crise réalisée par la garde sociale (intervention terrain).

Le tout sera complété par des notions relatives aux trajectoires en lien avec la Loi sur la protection des personnes (LPP).



*Intervenantes : Mélanie Pilote, Laura-Pascal Tremblay, Mélissa Brousseau du CIUSSS du Saguenay-Lac-Saint-Jean*

## **Atelier 3 : L'intervention en situation de crise de l'équipe UNIS (unité d'intervention sociale) vers l'hébergement au centre de crise régional L'Équilibre**

Que se passe-t-il lorsque nous sommes interpellés par une personne en situation de crise? Qui se déplace, comment intervenons-nous auprès de la personne et quel est son cheminement lorsqu'elle est hébergée au centre de crise régional. Nous présenterons également le portrait de la crise au Saguenay.



*Intervenantes : Annie Larouche, ACSM Saguenay, Manon Tremblay-Girard, CIUSSS du Saguenay-Lac-Saint-Jean*

#### **Atelier 4 : Intervenir auprès des hommes en situation de crise**

Intervenir auprès des hommes en situation de crise peut demander certaines particularités. Explorez les défis liés à la demande d'aide et les résistances rencontrées tout en découvrant des techniques d'intervention spécifiques pour les hommes en difficulté. Apprenez à prévenir le suicide et à offrir un soutien crucial grâce aux services régionaux disponibles. Rejoignez-nous pour enrichir vos compétences et transformez l'accompagnement des hommes en une résilience renouvelée.



*Intervenantes : Mélanie Lapierre, CÉPS-02, Amélie Simard-Bouchard, Programme Courage*

---

#### **Tarification (avant taxes et frais applicables)**

- **Admission générale** : 180 \$
- **Organismes communautaires** : 150 \$
- **Étudiants** (temps plein) : 80 \$

👉 **Inscrivez-vous dès maintenant** : <https://lepointdevente.com/billets/491250509001>

📖 **Découvrez la programmation complète** : <https://rb.gy/li4zbg>

---





## Merci à nos précieux partenaires !

Nous tenons à exprimer notre sincère gratitude envers nos partenaires qui contribuent à la réussite de cet événement :



Nous avons hâte de vous voir le 9 mai pour cette journée de sensibilisation, d'échanges et d'apprentissages!

À bientôt, le comité organisateur de la Journée Roland-Saucier

---